



Información del Fondo de Inversión

al 31 de Diciembre del 2024



Rendimientos año calendario

	2024	2023	2022	2021	2020	2019	2018	2017	2016	2015	2014
PRINLS3 MXN	22.38%	2.39%	-15.33%	13.12%	15.74%	14.46%	-6.53%	16.12%	17.42%	9.22%	11.89%
PRINLS3 USD	-0.39%	17.84%	-11.00%	10.04%	9.67%	19.23%	-6.48%	21.76%	-1.77%	-6.65%	-0.69%

Rendimientos en pesos son efectivos al 31/12/2024. Rendimientos pasados no garantizan rendimientos futuros. Fuente de información: Morningstar Direct. Rendimientos en dólares son calculados con el tipo de cambio USD/MXN publicado por Banxico <https://www.banxico.org.mx/> al 31 de Diciembre del 2024.

Objetivo del Fondo de inversión

Principal LifeStyle® Emprendedor es un fondo diseñado para quienes buscan la energía y el dinamismo de una gran solución en inversión., Ideal para clientes con perfil agresivo, ya que su estrategia activa mantiene una diversificación mayoritariamente en Trackers² o ETFs² de Deuda o Renta Variable, pudiendo ser éstos nacionales e internacional.

Lo anterior se complementa con su composición de acuerdo a las condiciones de mercado, lo que les permite mantener su nivel de riesgo, buscando optimizar la rentabilidad y mantener una posición diversificada, en dos formas:

- Llevará a cabo una diversificación en un 20% (±15%) en activos de Deuda Nacional e Internacional.
- Para lograr un mejor rendimiento, el restante 80% (±15%) lo hará en Renta Variable Local o Extranjera.

Índice de referencia¹

No aplica

Información del Fondo de Inversión

Valor del Fondo (Millones)
\$714,599,105 MXN

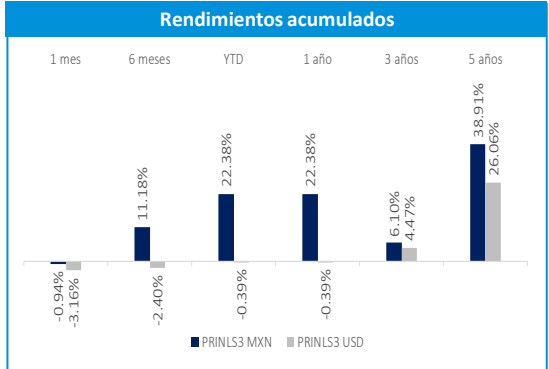
Moneda de operación **MXN**

Horario de operación (compra y venta) **La V de 8:30 a 13:30 hrs.**

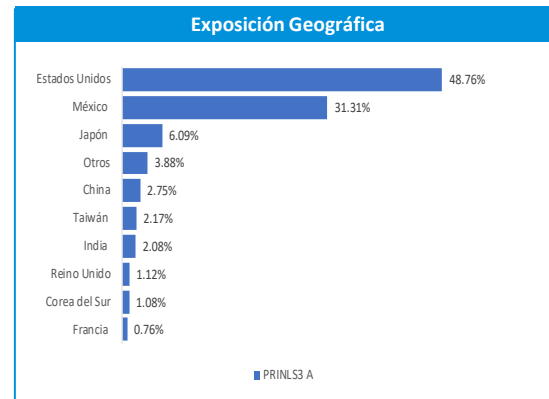
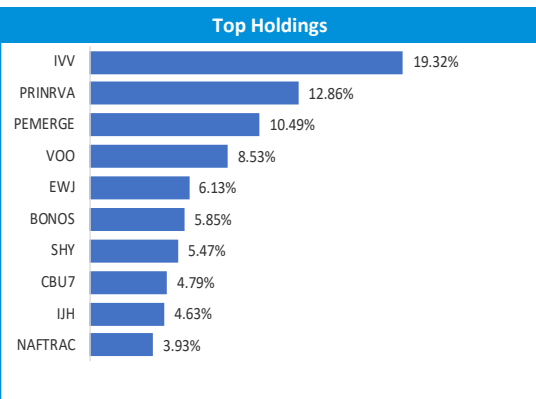
Fecha de inicio de operaciones **01 Agosto 2008**

Liquidación **72 Horas**

Adquirientes **Físicas Morales Exentas**



Rendimientos desde inicio, representa los rendimientos brutos (de gestión) efectivos desde inicio del Fondo de Inversión (Inicio 01/08/2008). Rendimientos acumulados en dólares son calculados con el tipo de cambio USD/MXN publicado por Banxico <https://www.banxico.org.mx/> al 31 de Diciembre del 2024. Los Rendimientos pasados no garantizan rendimientos futuros. Fuente: Principal Fondos de Inversión, S.A. de C.V. Operadora de Fondos de Inversión, Principal Grupo Financiero.



La exposición Geográfica, su distribución corresponde al 100% de la cartera. Fuente: Morningstar Direct

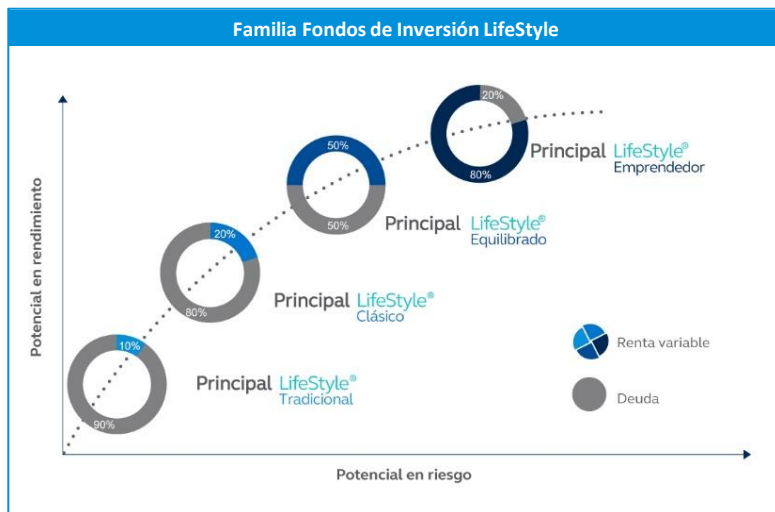
Glosario

- 1.-Trackers o ETFs (Exchange Trade Funds): Fondos de Inversión que cotizan en bolsas de valores, igual que una acción, replican un determinado Índice Bursátil o de renta fija.
- 2.-Benchmark (Índice de Referencia)
- 3.-VaR (Valor en riesgo) mide la máxima pérdida esperada en un intervalo de tiempo determinado



VaR³ Observado promedio al cierre del mes: 1.22%
Volatilidad al cierre del mes: 10.49%
Riesgo de Mercado: Moderado Alto
Riesgo de crédito: Bajo
Duración: 0.38 años

Fuente: Principal Fondos de Inversión.



Límites máximos de Inversión por Perfil de Producto permitidos de acuerdo a cada Perfil de Riesgo

La información contenida en el presente documento es realizada por Principal Fondos de Inversión, S.A. de C.V., Operadora de Fondos de Inversión, Principal Grupo Financiero (en lo sucesivo "Principal Fondos de Inversión"), con datos provenientes de fuentes confiables; sin embargo, ni Principal Fondos de Inversión, ni ninguno de sus ejecutivos, empleados o directivos, puede garantizar la exactitud o exhaustividad de esta información, por lo que no asume responsabilidad alguna por cualquier error u omisión en ella, así como por los resultados obtenidos ni de la interpretación que de los mismos se haga. Esta información no supone una recomendación de inversión. Para mayor información comuníquese con tu asesor.

La información presentada y los rendimientos históricos no garantizan rendimientos similares en el futuro. Antes de llevar a cabo cualquier inversión deberás recibir o consultar la guía de servicios de inversión y el prospecto de información al público inversionista de cada uno de los fondos de inversión que aquí se mencionan. Los riesgos asociados a la inversión y las comisiones, podrás consultarlos en el prospecto particular de cada uno de los fondos de inversión y con tu distribuidor. La información pública de los fondos de inversión se encuentra disponible a través de www.bmv.com.mx

Principal Fondos de Inversión, S.A. de C.V., Operadora de Fondos de Inversión, Principal Grupo Financiero. Horario de atención: lunes a viernes de 8:30 a 18:00 hrs. Teléfonos: 81 8056 4624 para marcación desde teléfono fijo y *4624 para marcación desde teléfono celular. Para más información consulta www.principal.com.mx. Conoce nuestro Aviso de Privacidad en www.principal.com.mx



Página web

principal.com.mx/fondos-de-inversion/productos



Comentarios de Gestión

Durante el mes de diciembre la narrativa en torno al crecimiento económico global continuó siendo positiva dados los resultados económicos en Estados Unidos. Sin embargo, algunos datos de empleo y manufactura comienzan a mostrar una tendencia a normalización, después de meses con sorpresas al alza. El consumidor americano (el más relevante a nivel global) continúa mostrando patrones de consumo fuertes, llevando al consenso de economistas a elevar significativamente las expectativas de crecimiento económico en dicha región para 2024. La inflación a nivel global continúa disminuyendo, representando un problema menos importante para los bancos centrales.

Las tasas de interés de largo plazo tanto en México como en Estados Unidos mostraron un alza relevante principalmente debido a la expectativa de las políticas económicas que busca implementar el presidente electo Donald Trump en EE. UU. En general la renta variable global tuvo una caída de 3.5% en dólares durante el mes de diciembre del 2024 debido al alza pronunciada en las tasas de interés en EE. UU.

El tipo de cambio se depreció en diciembre del 2024 de 20.3 pesos mexicanos a 20.8 pesos mexicanos, debido a la incertidumbre ante las políticas migratorias y económicas del presidente electo Donald Trump hacia México, ya que podrían afectar negativamente la economía y la política en México.

Continuamos con una estrategia diversificada en los fondos de inversión LifeStyle entre diferentes clases de activos. Dentro de renta variable, favorecemos economías con perfil de crecimiento atractivo y mejorando, sobresalen Estados Unidos relativo al resto del mundo. En cuanto a la renta fija, tenemos una fuerte preferencia de bonos nominales relativo a tasas reales.

Nota:

Debido a que la composición de la cartera en los fondos de inversión Principal LifeStyle es una mezcla de fondos administrados por Principal Fondos de Inversión, pero en porcentajes distintos a los sugeridos en la matriz de diversificación para el Servicio de Asesoría de Inversiones, se debe evitar realizar únicamente mezclas entre fondos de inversión Principal LifeStyle, con la finalidad de apegarse al perfil de riesgo del cliente al momento de realizar la diversificación de su cartera.

Adicional a lo anterior, se deben tomar en cuenta las siguientes consideraciones:

- 1.- La suma del porcentaje de inversión deberá ser menor o igual al porcentaje asignado en cada Perfil de Producto.
- 2.- La suma del porcentaje invertido en Renta Variable Pasiva y Renta Variable Activa, deberá ser menor o igual al porcentaje asignado en el perfil de Renta Variable Pasiva.

La información contenida en el presente documento es realizada por Principal Fondos de Inversión, S.A. de C.V., Operadora de Fondos de Inversión, Principal Grupo Financiero (en lo sucesivo "Principal Fondos de Inversión"), con datos provenientes de fuentes confiables; sin embargo, ni Principal Fondos de Inversión, ni ninguno de sus ejecutivos, empleados o directivos, puede garantizar la exactitud o exhaustividad de esta información, por lo que no asume responsabilidad alguna por cualquier error u omisión en ella, así como por los resultados obtenidos ni de la interpretación que de los mismos se haga. Esta información no supone una recomendación de inversión. Para mayor información comuníquese con tu asesor.

La información presentada y los rendimientos históricos no garantizan rendimientos similares en el futuro. Antes de llevar a cabo cualquier inversión deberás recibir o consultar la guía de servicios de inversión y el prospecto de información al público inversionista de cada uno de los fondos de inversión que aquí se mencionan. Los riesgos asociados a la inversión y las comisiones, podrás consultarlos en el prospecto particular de cada uno de los fondos de inversión y con tu distribuidor. La información pública de los fondos de inversión se encuentra disponible a través de www.bmv.com.mx

Principal Fondos de Inversión, S.A. de C.V., Operadora de Fondos de Inversión, Principal Grupo Financiero. Horario de atención: lunes a viernes de 8:30 a 18:00 hrs. Teléfonos: 81 8056 4624 para marcación desde teléfono fijo y *4624 para marcación desde teléfono celular. Para más información consulta www.principal.com.mx. Conoce nuestro Aviso de Privacidad en www.principal.com.mx